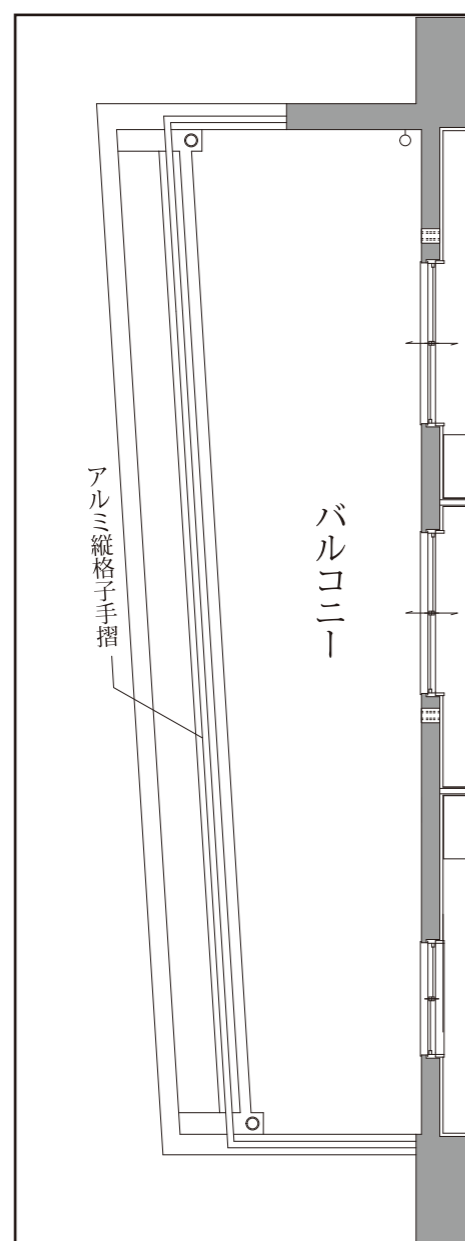


A type

3LDK

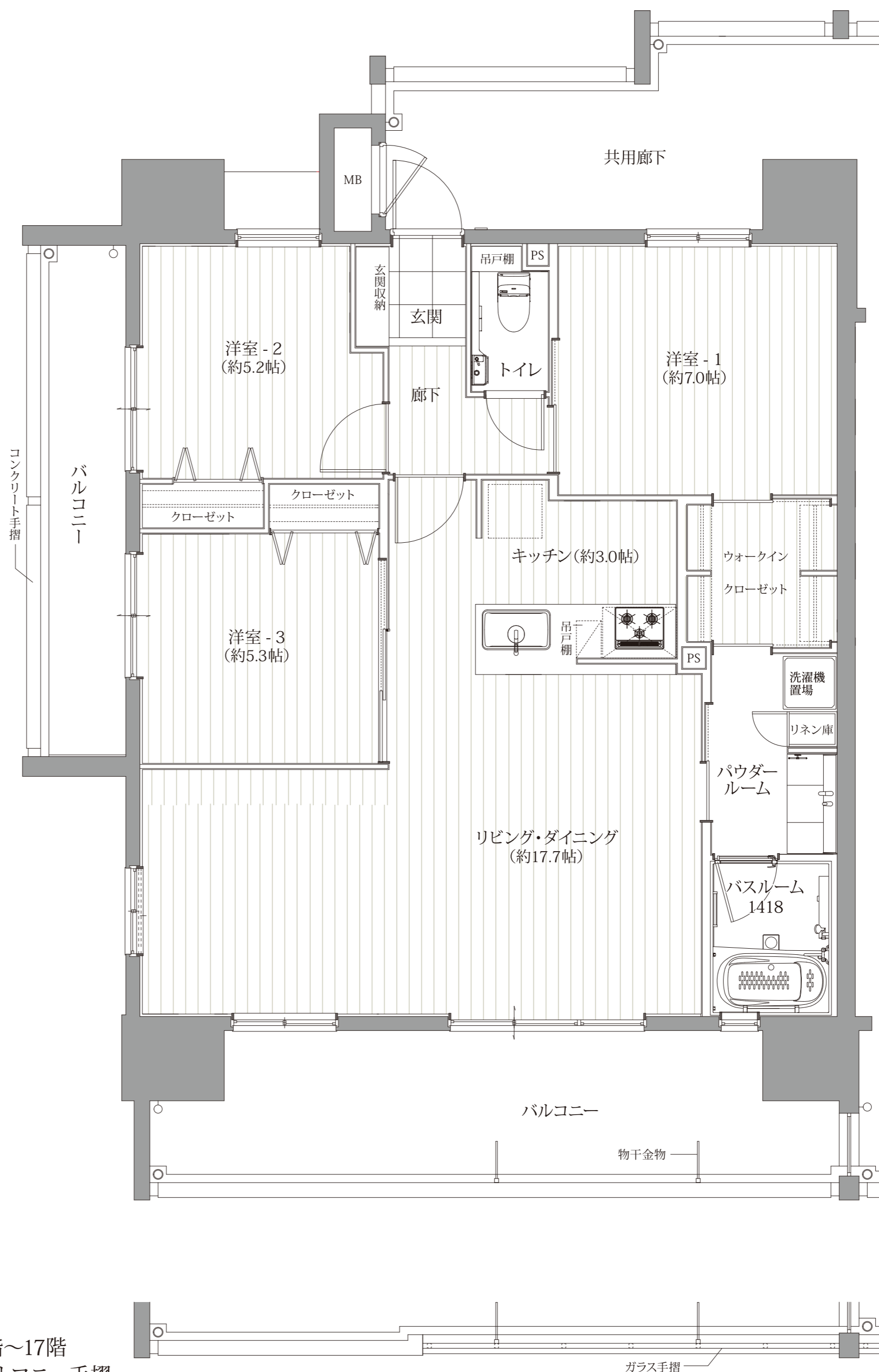
住居専有面積 **82.17 m<sup>2</sup>** (約 24.85 坪) バルコニー面積 24.78 m<sup>2</sup> (約 7.49 坪)  
※2階バルコニー面積 37.52 m<sup>2</sup> (約 11.34 坪)



2階バルコニー平面図



3～4階バルコニー平面図



5階～17階  
バルコニー手摺

