

A TYPE

3LDK  
+ WIC

住居専有面積

62.08m<sup>2</sup>  
(約18.77坪)

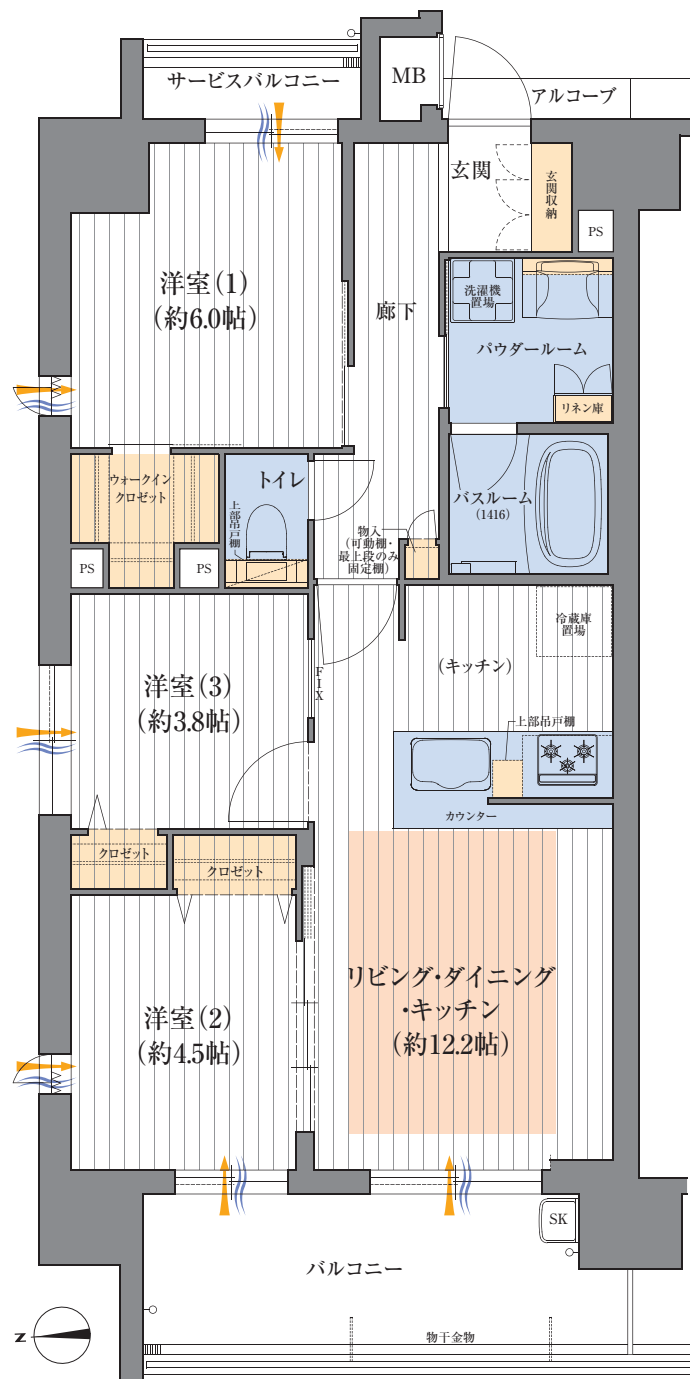
バルコニー面積 9.00m<sup>2</sup>

サービスバルコニー面積 1.92m<sup>2</sup>

アルコーブ面積 1.00m<sup>2</sup>

合計面積 74.00m<sup>2</sup>

※住居専有面積には  
メーターボックス面積/0.60m<sup>2</sup>含む



15F	E	B	C	D
14F	E	B	C	D
13F	E	B	C	D
12F	E	B	C	D
11F	E	B	C	D
10F	E	B	C	D
9F	E	B	C	D
8F	A	B	C	D
7F	A	B	C	D
6F	A	B	C	D
5F	A	B	C	D
4F	A	B	C	D
3F	A	B	C	D
2F	A	B	C	D
1F	屋内 自転車置場			屋内 自転車置場

風除室・エントランスホール 屋内バイク・ミニバイク置場・ゴミ置場

WEST

全居室に窓を設けた通風採光と  
独立性に恵まれたゆとりの角住戸

大容量のウォークインクローゼットなど  
充実の収納スペース

リビングとの一体空間など  
フレキシブルに使える  
スライドドア採用の洋室(2)

採光 通風 床暖房

WIC=ウォークインクローゼット

※掲載の図面は設計図を基に描き起こしたもので、  
施工上の都合などにより多少変更になる場合がございます。

# B TYPE

## 2LDK

住居専有面積

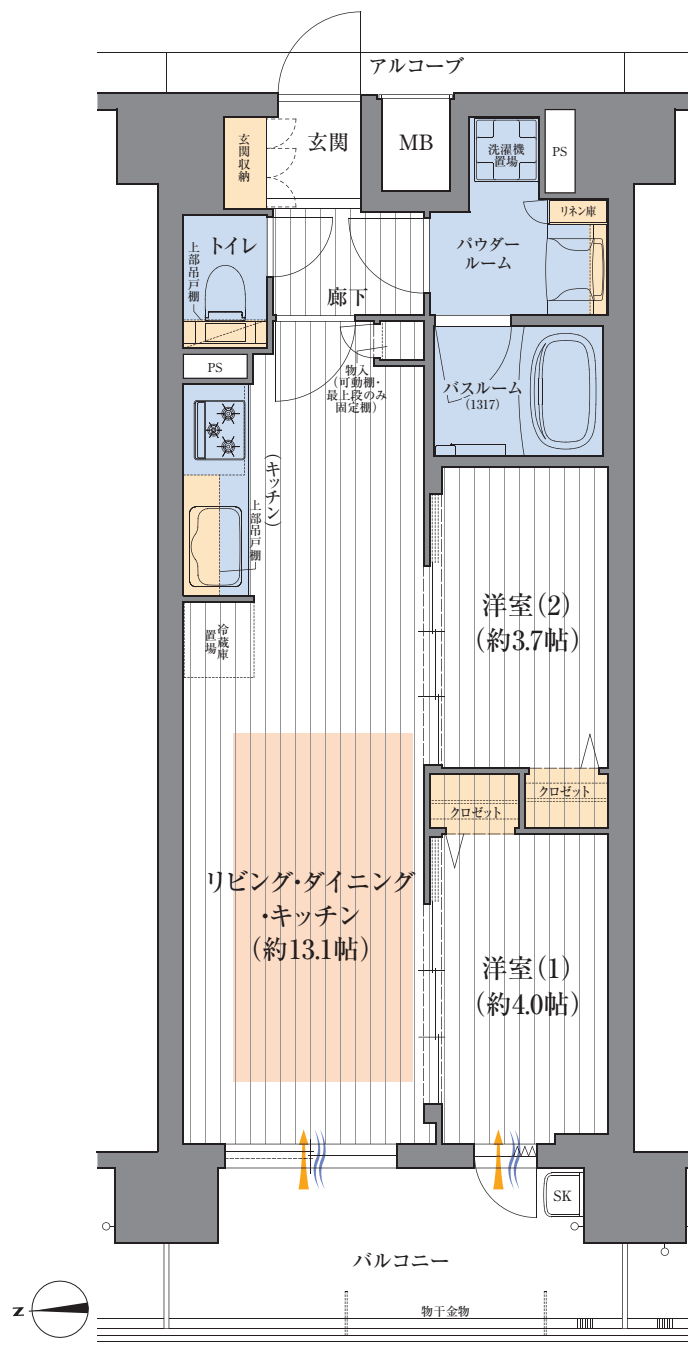
(約14.74坪)  
**48.76m<sup>2</sup>**

バルコニー面積 8.28m<sup>2</sup>

アルコーブ面積 2.30m<sup>2</sup>

合計面積 **59.34m<sup>2</sup>**

※住居専有面積には  
メーターボックス面積/0.76m<sup>2</sup>含む



15F	E	B	C	D
14F	E	B	C	D
13F	E	B	C	D
12F	E	B	C	D
11F	E	B	C	D
10F	E	B	C	D
9F	E	B	C	D
8F	A	B	C	D
7F	A	B	C	D
6F	A	B	C	D
5F	A	B	C	D
4F	A	B	C	D
3F	A	B	C	D
2F	A	B	C	D
1F		屋内 自転車置場		屋内 自転車置場

風除室・  
エントランスホール

屋内バイク・  
ミニバイク置場・ゴミ置場

WEST

廊下を短く設計し  
生活有効空間を広く確保

洋室には空間をフレキシブルに使える  
機能的なスライドドアを採用

室内に柱型が出ないため  
家具の配置がしやすい  
アウトポール設計

採光 通風 床暖房

※掲載の図面は設計図を基に描き起こしたもので、  
施工上の都合などにより多少変更になる場合がございます。

C T Y P E  
2LDK  
+ S I C

住居専有面積

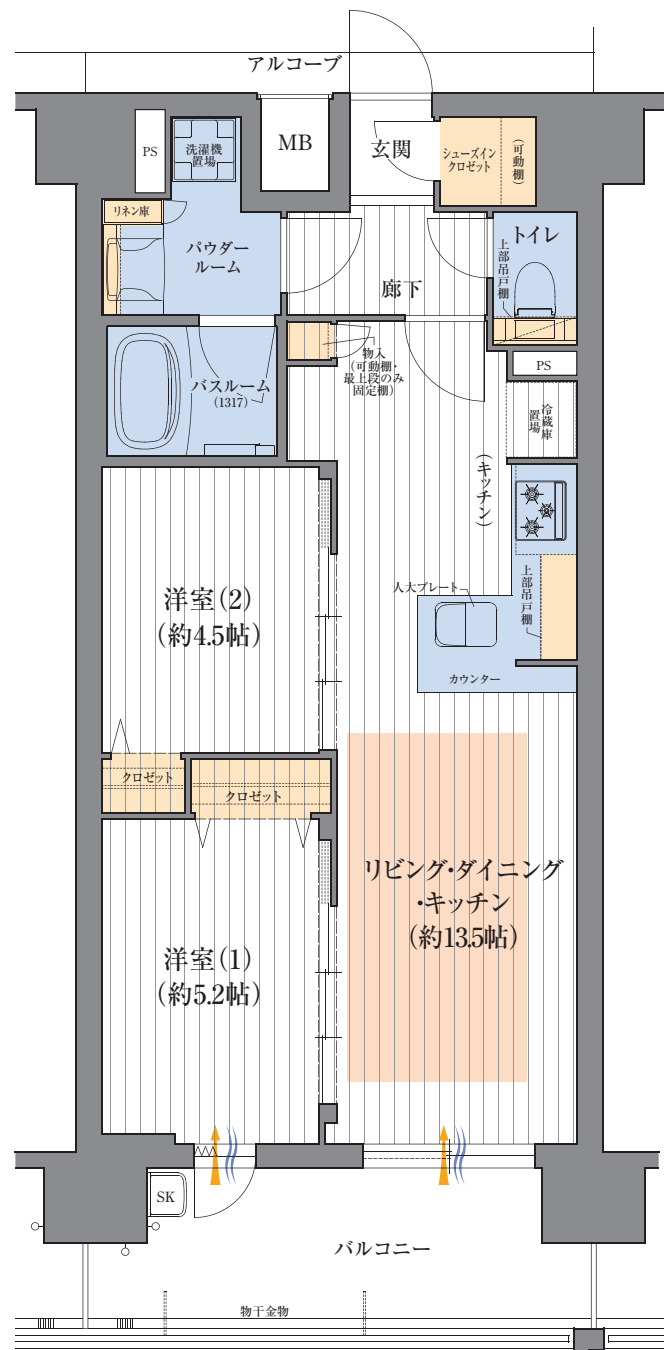
(約16.35坪)  
**54.06m<sup>2</sup>**

バルコニー面積 9.18m<sup>2</sup>

アルコーブ面積 2.55m<sup>2</sup>

合計面積 **65.79m<sup>2</sup>**

※住居専有面積には  
メーターボックス面積/0.76m<sup>2</sup>含む



15F	E	B	C	D
14F	E	B	C	D
13F	E	B	C	D
12F	E	B	C	D
11F	E	B	C	D
10F	E	B	C	D
9F	E	B	C	D
8F	A	B	C	D
7F	A	B	C	D
6F	A	B	C	D
5F	A	B	C	D
4F	A	B	C	D
3F	A	B	C	D
2F	A	B	C	D
1F		屋内 自転車置場		屋内 自転車置場

風除室・  
エントランスホール

屋内バイク・  
ミニバイク置場・ゴミ置場

WEST

ゴルフバッグも片付く  
大容量のシューズインクローゼット

洋室には空間をフレキシブルに使える  
機能的なスライドドアを採用

優れた家事効率と  
開放感を兼ね備えた  
対面カウンター付きのL型キッチン

採光 通風 床暖房

SIC=シューズインクローゼット

※掲載の図面は設計図を基に描き起こしたもので、  
施工上の都合などにより多少変更になる場合がございます。

# D TYPE

## 3LDK

住居専有面積

(約20.06坪)  
**66.32m<sup>2</sup>**

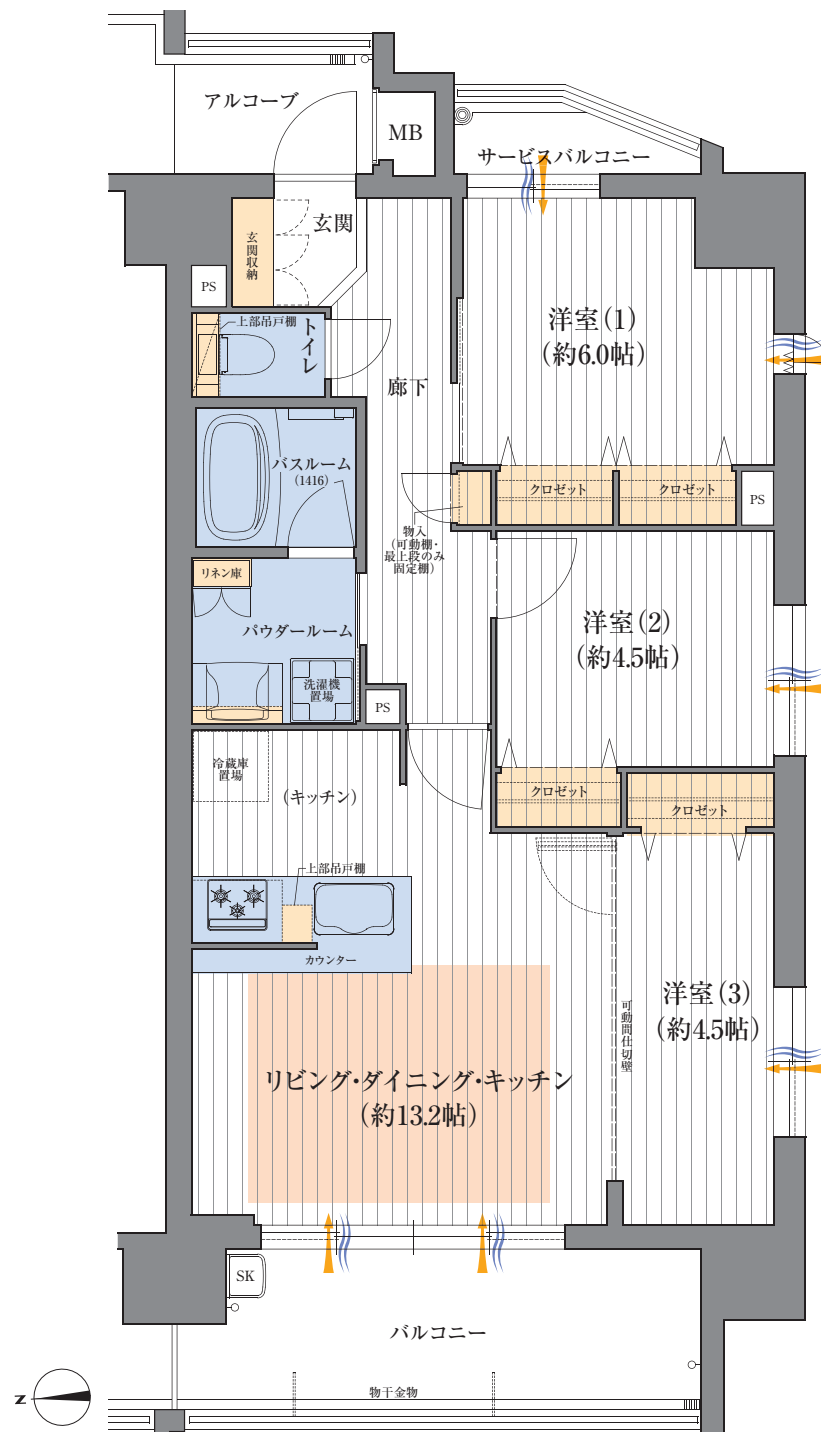
バルコニー面積 9.72m<sup>2</sup>

サービスバルコニー面積 1.98m<sup>2</sup>

アルコーブ面積 2.94m<sup>2</sup>

合計面積 **80.96m<sup>2</sup>**

※住居専有面積には  
メーターボックス面積/0.60m<sup>2</sup>含む



15F	E	B	C	D
14F	E	B	C	D
13F	E	B	C	D
12F	E	B	C	D
11F	E	B	C	D
10F	E	B	C	D
9F	E	B	C	D
8F	A	B	C	D
7F	A	B	C	D
6F	A	B	C	D
5F	A	B	C	D
4F	A	B	C	D
3F	A	B	C	D
2F	A	B	C	D
1F		屋内 自転車置場		屋内 自転車置場

風除室・  
エントランスホール

屋内バイク・  
ミニバイク置場・ゴミ置場

WEST

住まいの3面に窓を設けた  
通風採光と独立性に恵まれた角住戸

洋室(3)はリビング・ダイニングとの  
一体空間としても使える可動間仕切壁を採用

リビング・ダイニングを見渡せる  
明るく、開放的な  
対面カウンターキッチン

採光 通風 床暖房

※掲載の図面は設計図を基に描き起こしたもので、  
施工上の都合などにより多少変更になる場合がございます。

# E T Y P E

## 2LDK + W I C

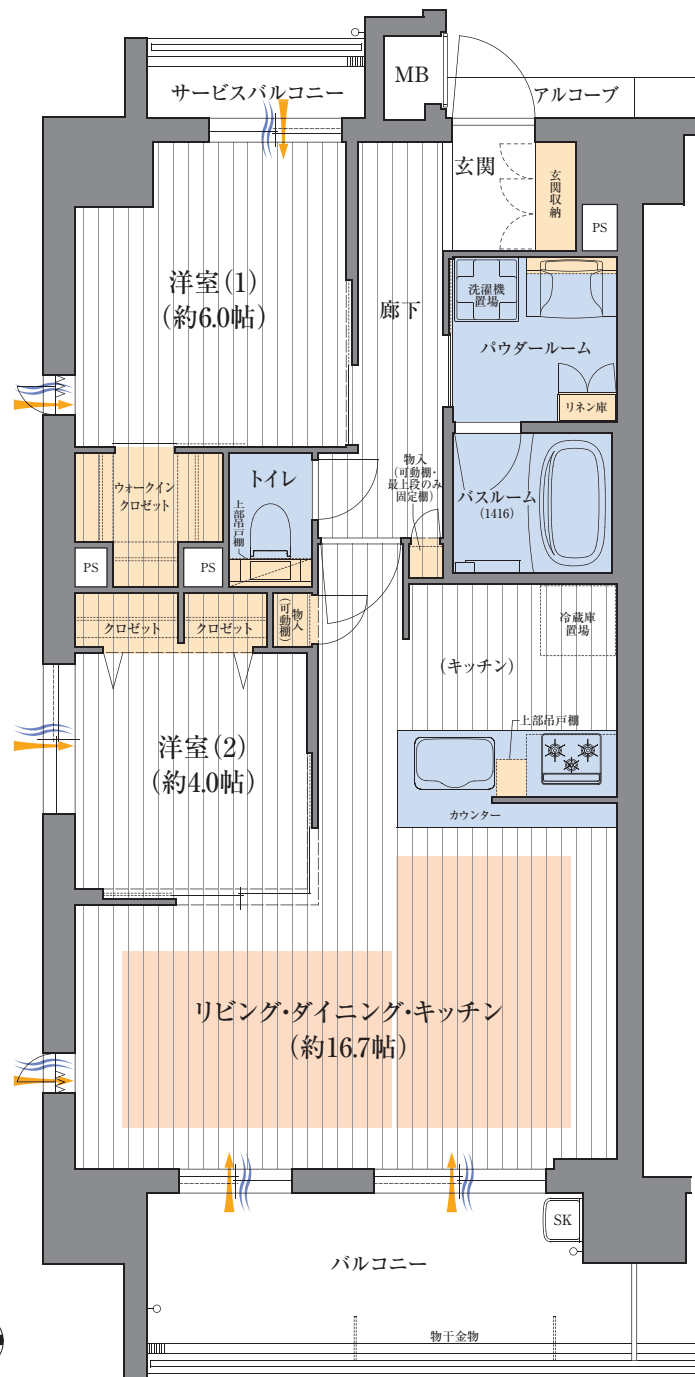
住居専有面積

(約18.77坪)  
**62.08m<sup>2</sup>**

バルコニー面積 9.00m<sup>2</sup>  
サービスバルコニー面積 1.92m<sup>2</sup>  
アルコーブ面積 1.00m<sup>2</sup>

合計面積 **74.00m<sup>2</sup>**

※住居専有面積には  
メーターボックス面積/0.60m<sup>2</sup>含む



15F	E	B	C	D
14F	E	B	C	D
13F	E	B	C	D
12F	E	B	C	D
11F	E	B	C	D
10F	E	B	C	D
9F	E	B	C	D
8F	A	B	C	D
7F	A	B	C	D
6F	A	B	C	D
5F	A	B	C	D
4F	A	B	C	D
3F	A	B	C	D
2F	A	B	C	D
1F				

風除室・エントランスホール  
屋内バイク・ミニバイク置場・ゴミ置場

WEST

通風採光と独立性はもちろん  
開放感も魅力の上層階・角住戸

洋室(3)はリビング・ダイニングとの  
一体空間としても使える可動間仕切壁を採用

リビング・ダイニングを見渡せる  
明るく、開放的な  
対面カウンターキッチン

採光 通風 床暖房

WIC=ウォークインクローゼット

※掲載の図面は設計図を基に描き起こしたもので、  
施工上の都合などにより多少変更になる場合がございます。