

A_{TYPE}

3LDK+2WIC

住居専有面積

71.75m² (約21.70坪)

バルコニー面積 11.07m² (約 3.34坪)

アルコーブ面積 1.31m² (約 0.39坪)

合計面積 84.13m² (約25.44坪)

※住居専有面積にはメーターボックス面積(0.70m²(約0.21坪))
専用防災備蓄倉庫面積(0.66m²(約0.19坪))含む

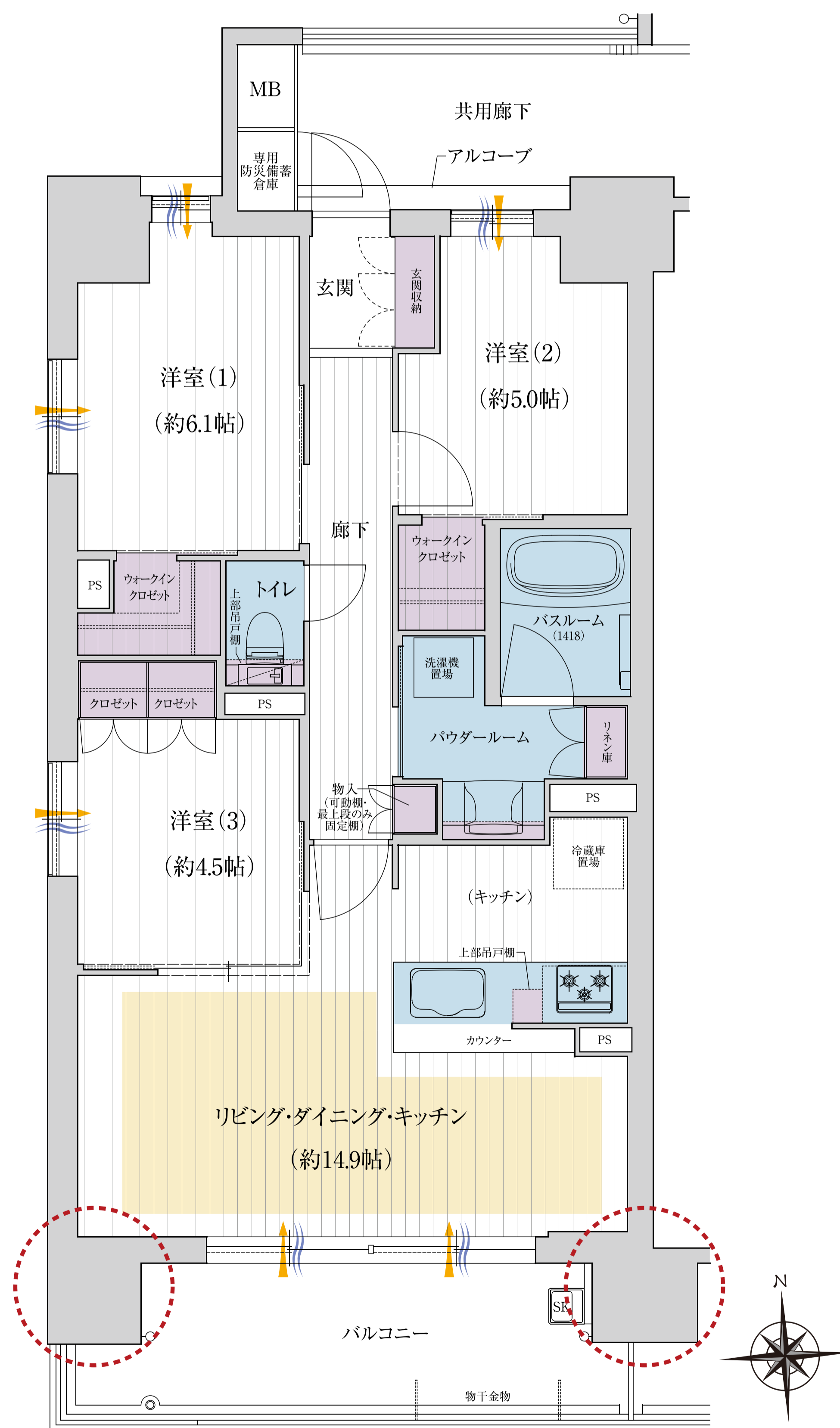
南向き

角住戸

ウォークインクローゼットを
洋室(1)(2)に設置

洋室(1)は2面採光の
通風・採光に優れた空間

調理中も家族と会話を
愉しめるカウンターキッチン



← 採光 通風 床暖房 アウトポール

WIC…ウォークインクローゼット

※掲載の図面は設計図を基に描き起こしたもので、施工上の都合などにより多少変更になる場合がございます。