

B TYPE

3LDK+2WIC

住居専有面積 **69.01m<sup>2</sup>** (約20.87坪)

バルコニー面積 10.55m<sup>2</sup> (約 3.19坪)  
アルコーブ面積 1.57m<sup>2</sup> (約 0.47坪)

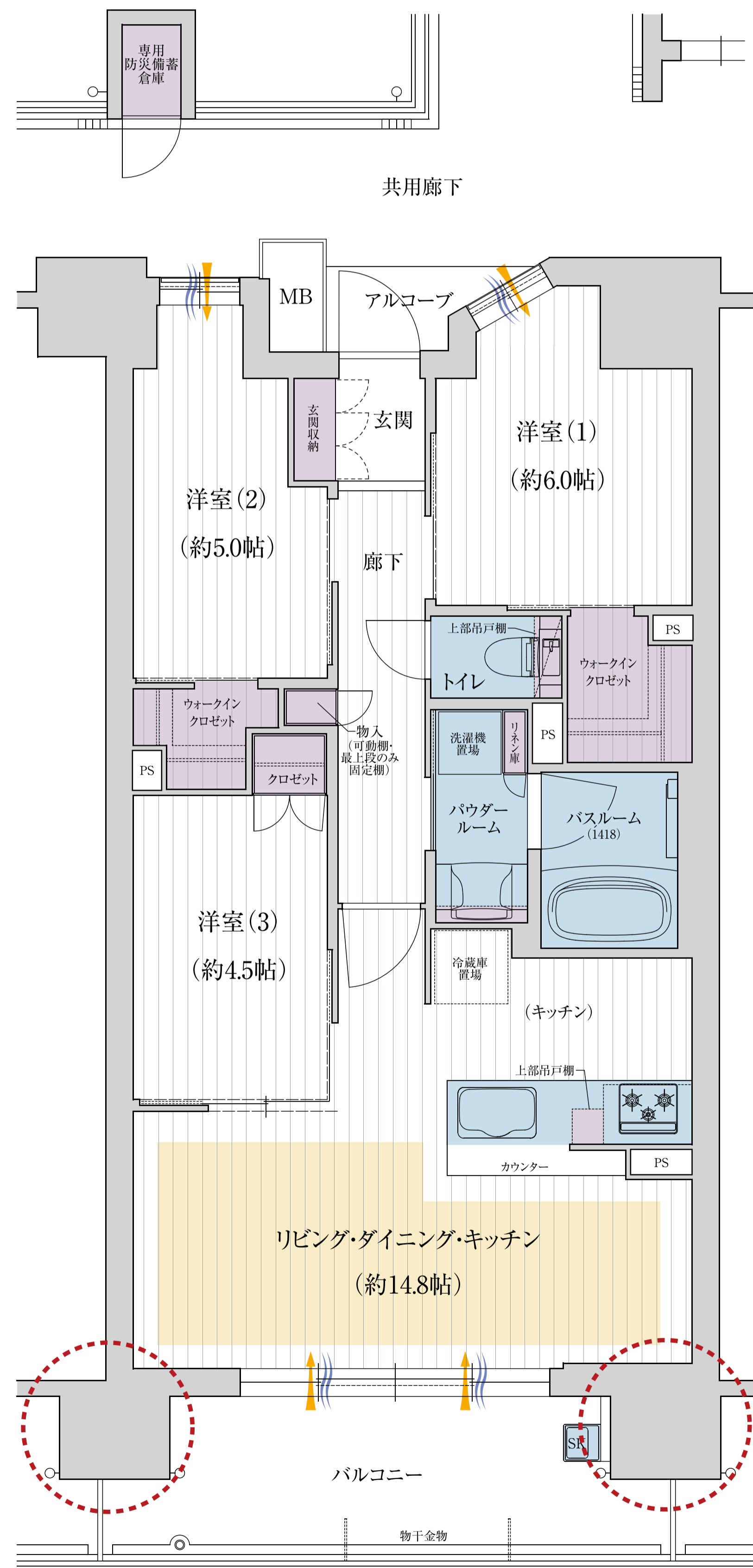
合計面積 81.13m<sup>2</sup> (約24.54坪)  
※住居専有面積にはメーターボックス面積(0.75m<sup>2</sup>(約0.22坪))  
専用防災備蓄倉庫面積(0.71m<sup>2</sup>(約0.21坪))含む

## 南向き

ウォークインクローゼットを  
洋室(1)(2)に設置

廊下に  
収納に便利な物入を設置

調理中も家族と会話を  
愉しめるカウンターキッチン



← 採光    通風    床暖房    アウトポール

WIC…ウォークインクローゼット

※掲載の図面は設計図を基に描き起こしたもので、施工上の都合などにより多少変更になる場合がございます。