

C1 TYPE

4LDK

住居専有面積

81.49m² (約24.65坪)

バルコニー面積 13.65m² (約 4.12坪)
 サービスバルコニー面積 2.16m² (約 0.65坪)
 アルコーブ面積 1.47m² (約 0.44坪)

合計面積 98.77m² (約29.87坪)
※住居専有面積にはメーターボックス面積(0.70m²(約0.21坪)
 専用防災備蓄倉庫面積(0.66m²(約0.19坪)含む

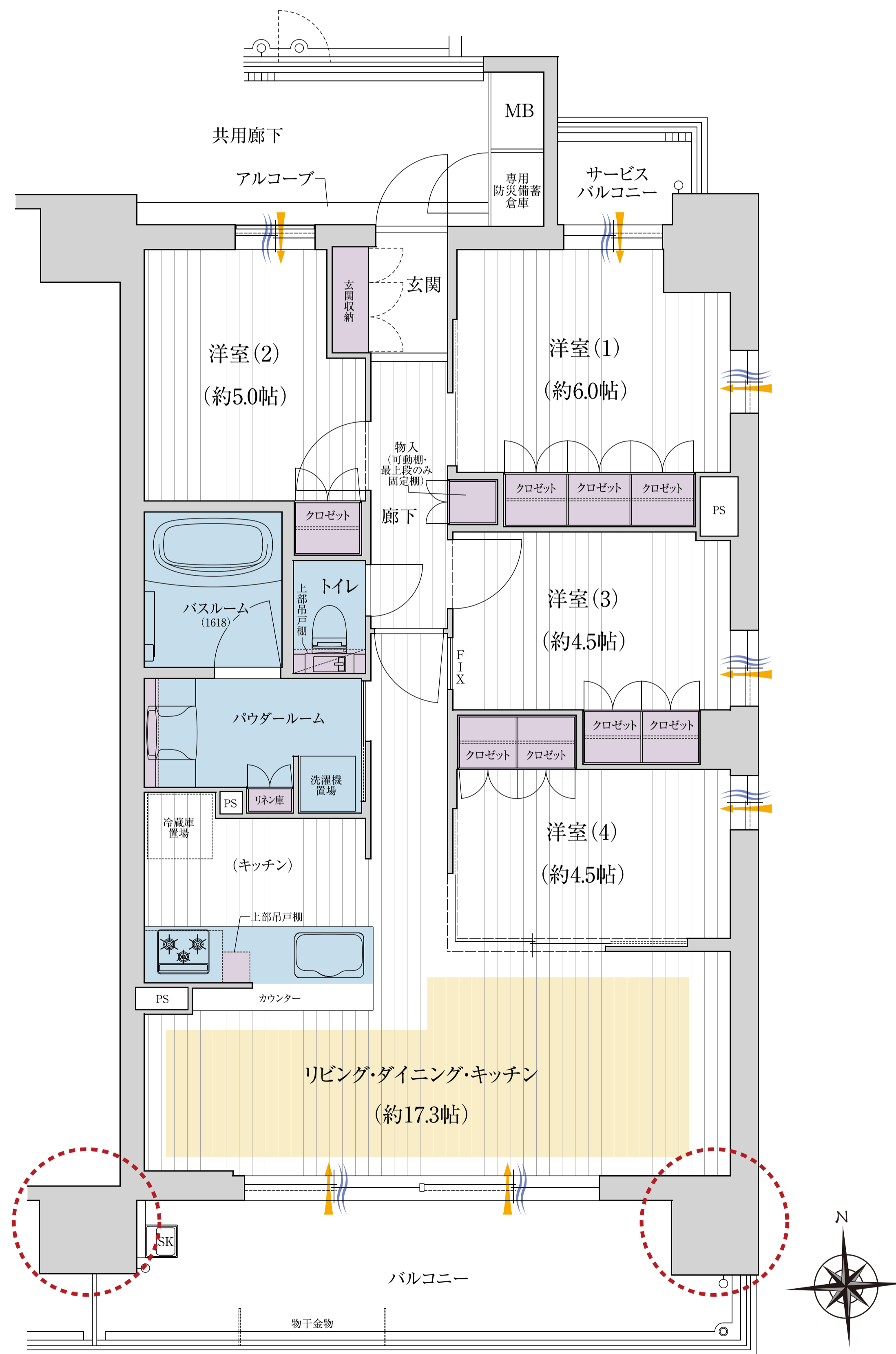
南向き

角住戸

2面採光の洋室(1)は
サービスバルコニー付

1618(1.6m×1.8m)サイズの
ゆとりのユニットバス

約17.3帖の
南向きLDK



ワイドスパン 約7.2m

← 採光 通風 床暖房 アウトポール

※バルコニーの最大出幅の寸法表記は壁芯にて算出したものです。
 ※掲載の図面は設計図を基に描き起こしたもので、施工上の都合などにより多少変更になる場合がございます。