

# D type

## 3LDK

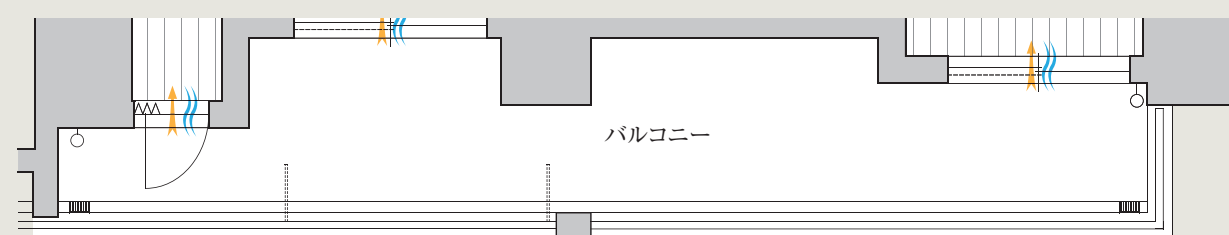
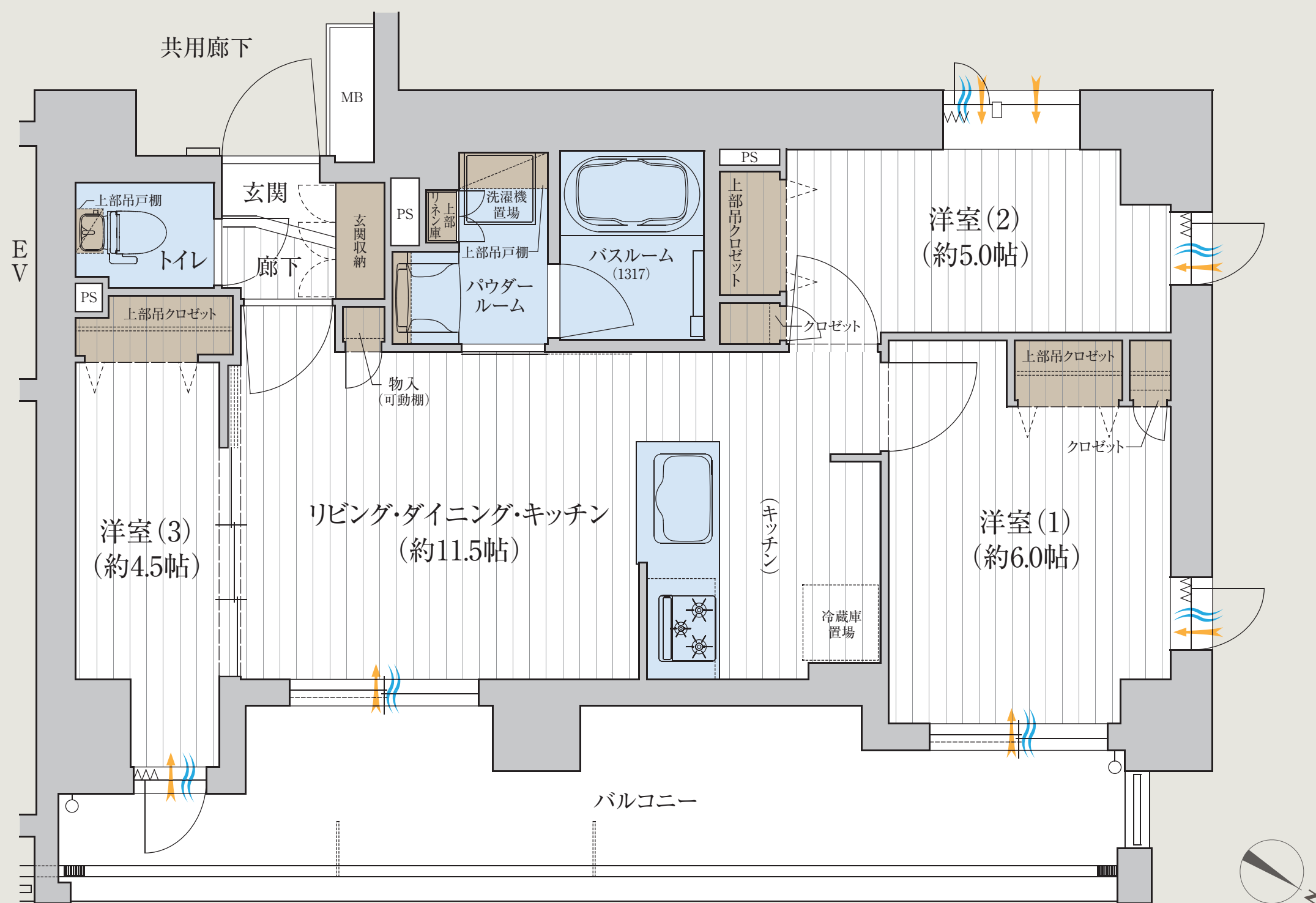
■住居専有面積

# 54.68m<sup>2</sup>

(約16.54坪)

■バルコニー面積 14.86m<sup>2</sup> (約4.49坪)

■合計面積 69.54m<sup>2</sup> (約21.03坪)



■7~10階部分図

※上の図面とは縮尺が異なります。

← 採光    通風    収納    水廻り

※掲載の図面は設計図を基に描き起こしたもので、施工上の都合などにより多少変更になる場合がございます。予めご了承ください。